



Leyweg 110A
2545CS Den Haag

€ 130.000,- k.k.
galerijflat



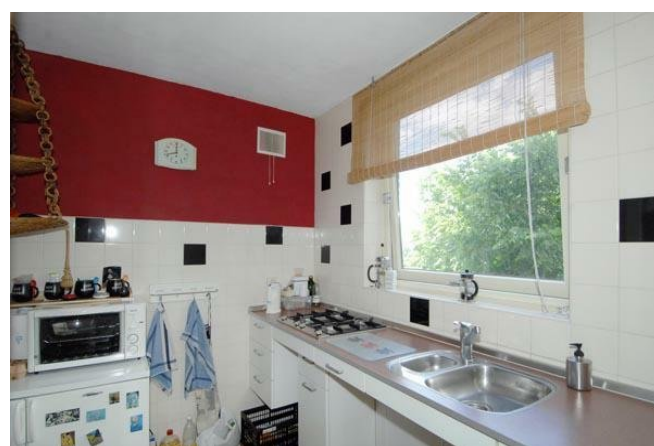
Korporaal & Bertels
makelaars taxateurs onroerend goed

Arnold Spoelplein 101
2553 CG Den Haag

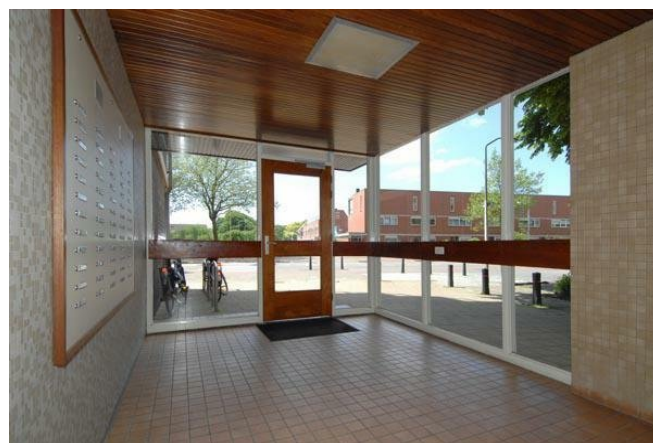
Telefoon 070 - 346 84 00
Fax 070 - 345 24 55

Mauritskade 61
2514 HG Den Haag

info@korporaalenbertels.nl
www.korporaalenbertels.nl







In het appartementencomplex "Escamp" gelegen goed onderhouden 4-kamer hoekappartement op de vijfde verdieping met een ruim balkon dat goed op de zon is gericht (ZW) en uitzicht heeft op het groen. Verder heeft het appartement een berging in de onderbouw. Achter het complex is een gemeenschappelijk parkeerterrein, welke middels een slagboom wordt afgesloten. Het appartement is goed gesitueerd ten opzichte van een divers winkelaanbod (Leyweg, Savornin Lohmanplein en het Monnikendamplein) en openbaar vervoersverbindingen naar o.a. het centrum en het strand van Kijkduin.

Toegang via centrale entree met bellentableau, opgang via lift naar de 5e verdieping.

Indeling: entree via een afgesloten portiek (tussen 19.00 uur en 07.00 uur) met bellentableau en brievenbussen, lift naar de 5e etage, vanuit het portiek entree tot het appartement, vestibule, meterkast (4 groepen + 2 aardlekschakelaars), gang, modern toilet met een vrijhangend closet, vaste kast, moderne badkamer met een douche, een vaste wastafel en de aansluiting voor de wasmachine, ruime keuken (circa 3.00x2.09) met een nette inrichting en de opstelplaats van de elektrische boiler (huur), achterslaapkamer (circa 4.00x2.64), voorzijslaapkamer (circa 5.27x2.64), eetkamer (circa 4.15x2.64) met een doorloop naar de woonkamer (circa 5.18x3.64) met toegang tot het ruime balkon (ZW).

Bijzonderheden:

- Eigen grond
- VvE is actief, bijdrage thans € 312,== per maand inclusief stookkosten en waterverbruik
- Woonoppervlakte circa 80 M²
- Onderhoud binnen goed tot uitstekend, buiten goed
- Eigen berging op de begane grond
- Gezien de leeftijd van het object zullen wij preventief de ouderdom- en asbestclausule in de NVM koopakte opnemen
- Oplevering in overleg (circa 3 maanden na bereiken overeenstemming)

Prijs	€ 130.000,- k.k.
Postcode	2545CS
Ligging	aan drukke weg
Woningtype	galerijflat
Kamers	4
Slaapkamers	2
Woonoppervlakte	80m ²
Inhoud	240m ³
Oplevering	in overleg

