



**Max Euweweg 65
2553 PR Den Haag**

€ 475.000 k.k.

Price	€ 475.000 k.k.
Zipcode	2553 PR
Location	Outside built-up area, Clear view
Type	Walk-up flat
Garage	Garage, Car park
Living Surface	94m ²
Volume	300m ³
Rooms	3
Acceptance	In consultation
Build Type	Existing
City	Den Haag
Address	Max Euweweg 65
Construction Year	2010

(English text below)

In het gebouw "Due" van het luxe wooncomplex "Domus a Mari" gelegen 3-kamer appartement met 2 eigen parkeerplaatsen in de afgesloten parkeergarage. Het appartement is gelegen op de derde verdieping en heeft een gunstig gelegen balkon van ca. 14 m² met prachtig uitzicht en beschikt tevens over een berging in de kelder.

De locatie van het appartement is aan de rand van Den Haag. De bosrijke omgeving en het strand geeft de mogelijkheid voor leuke wandeltochten. In de omgeving zijn er op relatieve korte afstand diverse voorzieningen zoals de duinen en het eerder vermelde strand, diverse sportfaciliteiten en uiteraard de International School of The Hague. Voor uw dagelijkse boodschappen kunt u terecht bij de winkels van het winkelcentrum in Loosduinen en/of Monster. De uitvalswegen zijn eenvoudig bereikbaar. Voor het openbaar vervoer is er op de hoek Monsterseweg/Oorberlaan een goede aansluiting met buslijn 31 naar het transferium bij het Haga ziekenhuis aan de Leyweg. Hierdoor is er een goede aansluiting naar de gehele stad voor het openbaar vervoer. Tevens rijdt bus 31 richting het Westland.

De indeling van het appartement is als volgt;

Toegang via een centrale entree met brievenbussen- en bellentableau met videofoon installatie, opgang via lift of trappenhuis naar de derde woonlaag, centrale gestoffeerde overloop met de meterkast. Entree appartement, ruime L-vormige hal met een pvc vloer in een visgraatmotief gelegd doorlopend in de woonkamer en keuken, toiletruimte met wandcloset en een fonteintje, inpandige ruimte met de opstelplaats voor de c.v.-ketel, de aansluiting voor de wasmachine en droger en de unit voor de mechanische afzuiging, ruime badkamer met een zeer verzorgde inrichting voorzien van een ligbad (whirlpool), een vaste wastafel met een meubel, een douche (stoomdouche), een toilet en een handdoekenradiator, hoofdslaapkamer met een deur naar het balkon, tweede slaapkamer, riante woonkamer met een U-vormige open keuken met een moderne inrichting uitgevoerd met een keramische kookplaat, een afzuigkap, een koffiemachine, een rvs-front combi magnetron, een koelkast, een vriezer en een vaatwasser, vanuit de woonkamer toegang naar het ruime balkon van ca. 14 m² op het westen gericht

Bijzonderheden:

- * Eigen grond
- * Bouwjaar 2010
- * Onderhoud binnen en buiten goed
- * Actieve VVE, bijdrage € 242,30 per maand voor de woning en de parkeerplaatsen (begroting 2024)
- * Kozijnen geheel voorzien van dubbel glas (HR++)
- * Goed geïsoleerd appartement
- * Energielabel A+

- * Het appartement is grotendeels voorzien van een fraaie houtlook PVC-vloer
- * Woonoppervlakte circa 94 m²
- * Plattegrond aanwezig, ingemeten door Pand & Plattegrond op basis van de BBMI
- * Eigen berging van circa 5 m² in de onderbouw
- * 2 eigen parkeerplaatsen in de afgesloten parkeergarage
- * Uitval zonneschermen op het balkon

Interesse in dit fraai gesitueerde appartement.....? Schakel direct uw eigen NVM-aankoopmakelaar in.

Uw NVM-aankoopmakelaar komt op voor uw belang en bespaart u tijd, geld en zorgen.

Adressen van collega NVM-aankoopmakelaars in Haaglanden vindt u op Funda.

3-room apartment with 2 private parking spaces in the closed parking garage in the "Due" building of the luxury residential complex "Domus a Mari". The apartment is located on the third floor and has a conveniently located balcony of approximately 14 m² with beautiful views and also has a storage room in the basement.

The location of the apartment is on the edge of The Hague. The wooded area and the beach provide the opportunity for nice walks. In the area there are various facilities within a relatively short distance, such as the dunes and the aforementioned beach, various sports facilities and of course the International School of The Hague. For your daily shopping you can go to the shops of the shopping center in Loosduinen and/or Monster. The arterial roads are easily accessible. For public transport, there is a good connection at the corner of Monsterseweg/Oorberlaan with bus line 31 to the transferium at the Haga hospital on the Leyweg. This means there is a good connection to the entire city for public transport. Bus 31 also runs towards Westland.

The layout of the apartment is as follows;

Access via a central entrance with mailboxes and doorbells with videophone installation, entrance via elevator or stairwell to the third floor, central upholstered landing with the meter cupboard. Entrance apartment, spacious L-shaped hall with a PVC floor laid in a herringbone pattern, continuous with the living room and kitchen, toilet room with wall-mounted toilet and a sink, indoor space with the installation location for the central heating boiler, the connection for the washing machine and dryer and the unit for mechanical extraction, spacious bathroom with a very neat design with a bath (whirlpool), a washbasin with furniture, a shower (steam shower), a toilet and a towel radiator, master bedroom with a door to the balcony, second bedroom, spacious living room with a U-shaped open kitchen with a modern design, equipped with a ceramic hob, an extractor hood, a coffee machine, a stainless steel front combi microwave, a refrigerator, a freezer and a dishwasher, from the living room access to the spacious balcony of approx. 14 m² facing west

Particularities:

- * Own ground
- * Year of construction 2010
- * Good maintenance inside and outside
- * Active VVE, contribution € 242.30 per month for the house and parking spaces (budget 2024)
- * Frames fully fitted with double glazing (HR++)
- * Well insulated apartment
- * Energy label A+
- * The apartment is largely equipped with a beautiful wood-look PVC floor
- * Living area approximately 94 m²
- * Floor plan available, measured by Pand & Plattegrond based on the BBMI
- * Own storage room of approximately 5 m² in the basement
- * 2 private parking spaces in the closed parking garage
- * Failure of awnings on the balcony

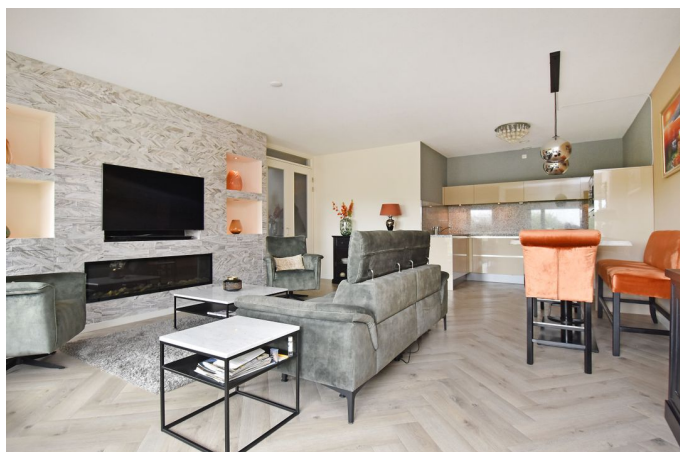
Interested in this beautifully situated apartment.....? Immediately engage your own NVM purchasing agent.

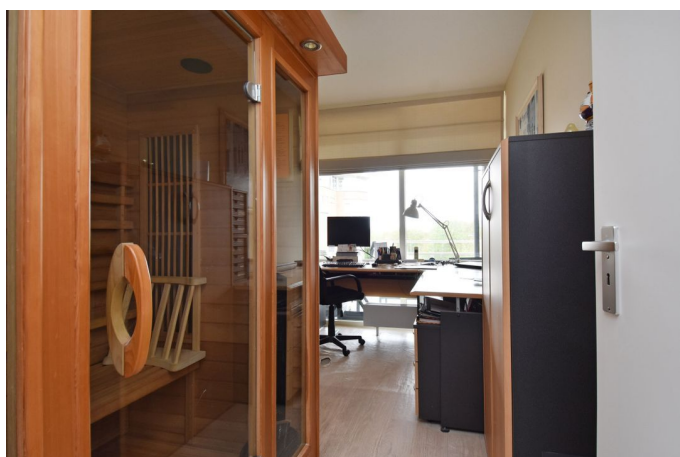
Your NVM purchasing agent will represent your interests and save you time, money and worries.

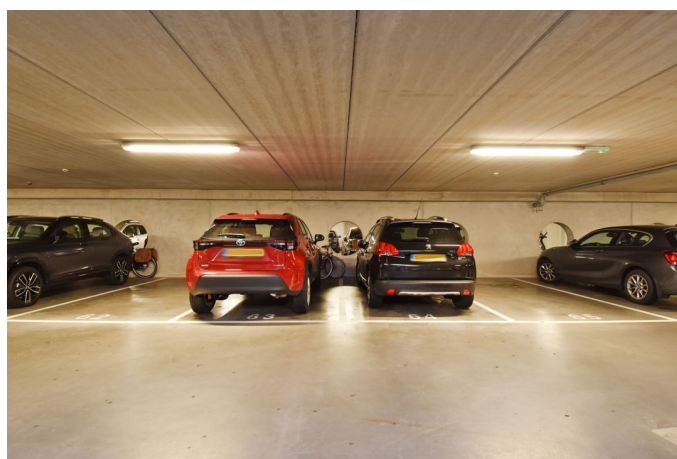
Addresses of fellow NVM purchasing agents in Haaglanden can be found on Funda.

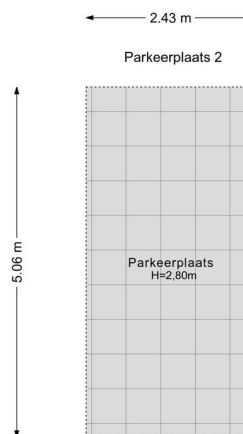
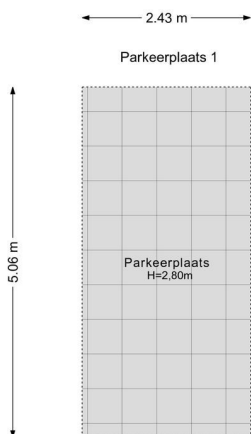
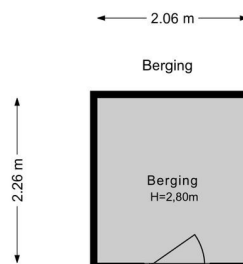












Vergroot je kans op succes!

Kies voor een NVM-aankoopmakelaar.



Zeker weten.

