



Ieplaan 38 A
2282 EB Rijswijk

€ 350.000 k.k.

Prijs	€ 350.000 k.k.
Postcode	2282 EB
Ligging	Aan rustige weg, In woonwijk
Woningtype	Bovenwoning
Garage	Openbaar parkeren, Parkeervergunning
Woonruimte	101m ²
Inhoud	400m ³
Kamers	4
Oplevering	In overleg
Woontype	Bestaande bouw
Stad	Rijswijk
Adres	Ieplaan 38 A
Bouwjaar	1922

In de gewilde Bomenbuurt in Oud Rijswijk gelegen royaal 4-kamer hoek appartement op de bovenste verdieping. Dit appartement is heerlijk licht vanwege de hoekligging en de hoge ramen en plafonds. In 2012 is deze woning intern gerenoveerd en voorzien van een nieuwe keuken, een badkamer, kunststof kozijnen met dubbel glas, eikenhouten vloerdelen, elektra, waterleidingen, HR C.V.-ketel en gasleidingen. Dit appartement is prachtig gelegen, op loopafstand van het oude centrum van Rijswijk en nabij scholen, openbaar vervoer (buslijn 23 en tramlijnen 1, 15 en 17) en diverse uitvalswegen (A4, A12 en A13).

De indeling van het appartement is als volgt;

Begane grond: Gesloten entree welke wordt gedeeld met één ander appartement, inpandige trap naar de eerste woonlaag met de entree van het appartement, trap naar de tweede woonlaag (=topetage). Ruime overloop met inbouwspots, modern toilet met fonteintje en verder toegang tot alle vertrekken. De openslaande deuren met glas in roedeverdeling geven toegang tot de royale en lichte woonkamer met eetgedeelte en open keuken. De woonkamer heeft veel natuurlijke lichtinval vanwege het hoge plafond, de wit-gestucte muren, de grote ramen en de openslaande deuren naar het balkon, gelegen op het zuiden. De keuken is voorzien van inbouwspots in het plafond, een carrouselkast en diverse inbouwapparatuur zoals een 4-pits gasfornuis, een afzuigkap, een vaatwasser, een combimagnetron, een koelkast, een vriezer en een vaste kast met opstelplaats HR C.V.-ketel (2012). De badkamer is modern uitgevoerd en voorzien van een douche, een breed wastafelmeubel voorzien van dubbele kraan, een designradiator, de wasmachine-opstelling en inbouwspots in het plafond. Aan de voorzijde van het appartement bevinden zich 2 slaapkamers van goede afmetingen. Aan de achterzijde gelegen 3e slaapkamer met vaste kastenwand en toegang tot het op het westen gelegen balkon.

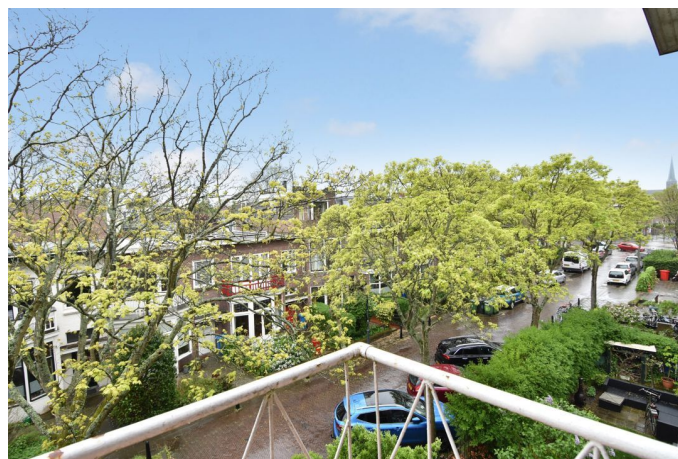
Aanvullende informatie:

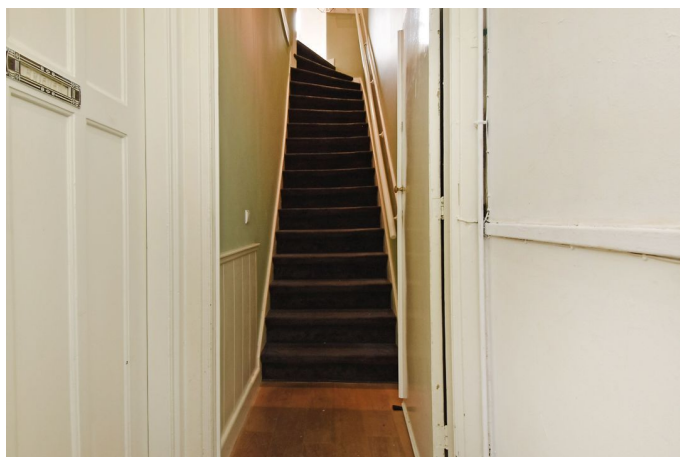
- * eigen grond
- * gebruiksoppervlakte wonen ca. 101 m²
- * energielabel E
- * bouwjaar 1922
- * actieve VVE, bijdrage thans € 90,- per maand;
- * geheel voorzien van kunststof kozijnen met dubbele beglazing (HR)
- * nagenoeg geheel voorzien van eikenhouten vloerdelen
- * verwarming middels CV-combiketel (Vaillant HR, 2012)
- * na 18:00 uur parkeren met vergunning, € 68,40 (tarief 2024)
- * aanvullende verkoopvoorwaarden van toepassing

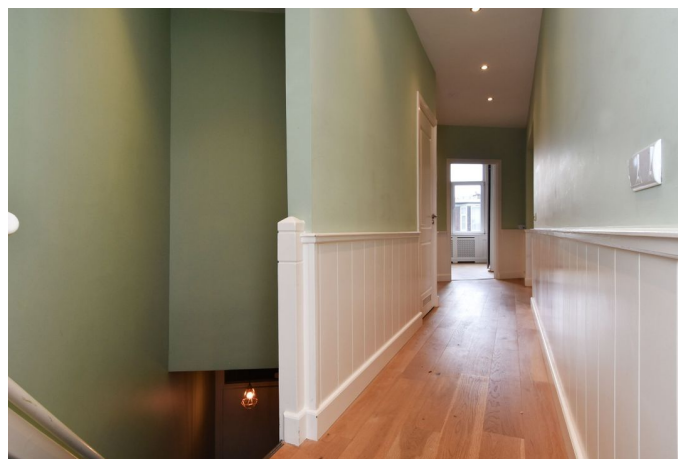
Interesse in dit leuke appartement? Schakel direct uw eigen NVM-aankoopmakelaar in. Uw NVM-aankoopmakelaar komt op voor uw belang en bespaart u tijd, geld en zorgen. Adressen van collega NVM-aankoopmakelaars in Haaglanden vindt u op Funda.



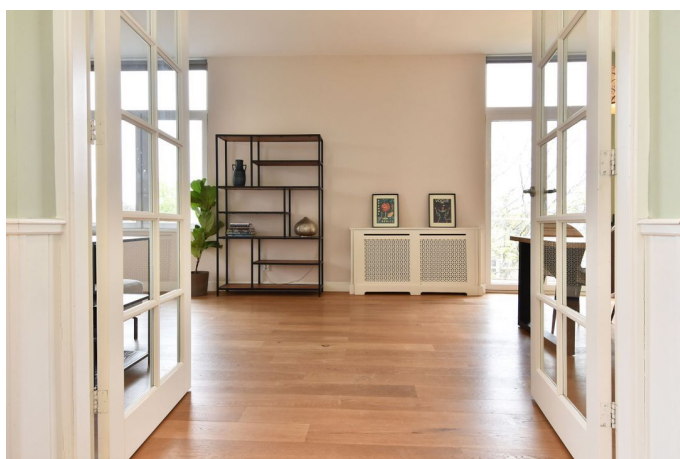








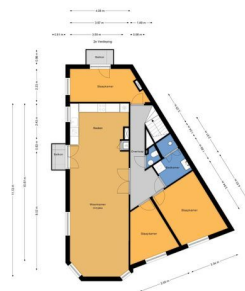
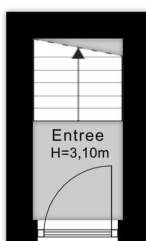




← 1.01 m →

1e Verdieping

↑ 1.11 m ↓



**Je huis verkopen
zonder zorgen?**

Kies voor een NVM-makelaar.



Zeker weten.

