



**Loosduinse Hoofdstraat 157  
2552 AB Den Haag**

**€ 995.000 k.k.**

Prijs	€ 995.000 k.k.
Postcode	2552 AB
Woningtype	Vrijstaande woning
Tuin	Ja, Achtertuin, Noordwest, 2000×1200cm
Garage	Betaald parkeren, Op eigen terrein
Woonruimte	249m <sup>2</sup>
Perceeloppervlakte	695m <sup>2</sup>
Inhoud	939m <sup>3</sup>
Kamers	8
Oplevering	In overleg
Woontype	Bestaande bouw
Stad	Den Haag
Adres	Loosduinse Hoofdstraat 157
Bouwjaar	1872

\*\*\*\*\*FOR ENGLISH SEE BELOW\*\*\*\*\*

In hart van Loosduinen gelegen vrijstaande klassieke Villa "Haegh Endt" van origine gebouwd in 1872 maar na 2016 gerenoveerd en gemoderniseerd. Deze villa met de klassieke uitstraling is gelegen op een totale perceeloppervlakte van 695 m2. De woning zelf is ook zeer ruim en beschikt over ca. 249 m2 gebruiksoppervlakte wonen. Ideaal voor gezinnen waar dubbele bewoning wenselijk is. Er zijn tenslotte 2 woonkamers, 2 keukens en 2 badkamers aanwezig!

De indeling is als volgt;

Begane grond:

Ruime en brede voortuin met opstelbaarheid voor meerdere motorvoertuigen, entree van de woning, centrale hal/gang, voorzijkamer met meterkast, een toiletruimte met een wandcloset en een fonteintje en de meterkast t.b.v. de keuken, ruime woon-/eetkamer met aan de achterzijde openslaande deuren naar de tuin en een open keuken met een L-vormig keukenblok voorzien van een brede rvs-gasfornuis met oven en afzuigkap, een porseleinen spoelbak en een vaatwasser, bijkeuken met de opstelplaats van de cv-ketel, de aansluiting voor de wasmachine, een keukenblokje met een spoelbak en een lichtkoepel, doorloop naar de zij-aanbouw te gebruiken als kantoor/hobbyruimte of bijvoorbeeld een slaapkamer en een achteruitgang naar de tuin. De ruime tuin is goed verzorgd en voorzien van diverse groenborders, een vijver, zithoeken, een houten schuur, wateraansluiting op onder andere de achtergevel en een vrijstaande overkapping, via de zijtuin is er ook nog een houten overkapping/open schuur aanwezig.

Eerste verdieping:

Overloop/gang met aan de voorzijde toegang naar een klein balkon, slaapkamer achterzijde met een badkamer en suite voorzien van een ligbad, een douchehoek, een dubbele wastafel met meubel, een designradiator en een wandcloset, slaapkamer voorzijde met een slaapkamer achterzijde en suite met glas in lood schuifseparatie en suitekasten.

Tweede verdieping:

Overloop met ruimte bergkast, woonkamer (of als slaapkamer te gebruiken) aan de voorzijde over de gehele breedte met een dakkapel in het voordakvlak en een kantelraam in het achterdakvlak, achterzijslaapkamer met een Velux kantelraam, keuken aan de achterzijde met een gaskookplaat, een oven, een vlakscherm afzuiging, een koel-/vries combinatie, de aansluiting voor de wasmachine, een rvs-spoelbak en een Velux kantelraam, badkamer met een toilet, een douchecabine, een vaste wastafel met meubel, een aansluiting voor de wasmachine en een Velux kantelraam.

Bijzonderheden:

- \* Eigen grond
- \* Gebruiksoppervlakte wonen ca. 249 m<sup>2</sup>
- \* Totaal perceeloppervlakte 695 m<sup>2</sup>
- \* Tuin rondom de woning
- \* Goed onderhouden- en sfeervolle tuin
- \* Mogelijkheid voor opstellen meerdere voertuigen op eigen terrein
- \* Goed geschikt voor dubbele bewoning door aanwezigheid van 2 keukens en 2 badkamers
- \* Originele bouwjaar 1872
- \* Na aankoop in 2016 intern verbouwd
- \* Mogelijkheid voor 6 slaapkamers
- \* Begane grond gedeeltelijk voorzien van vloerverwarming
- \* Kap is van binnenuit geïsoleerd
- \* Energielabel C
- \* Aanvullende verkoopvoorwaarden van toepassing

Located in the heart of Loosduinen, detached classic Villa "Haegh Endt" originally built in 1872 but renovated and modernized after 2016. This villa with the classic look is located on a total landplot area of 695 m<sup>2</sup>. The house itself is also very spacious and has approx. 249 m<sup>2</sup> of living space. Ideal for families where double occupancy is desirable. After all, there are 2 living rooms, 2 kitchens and 2 bathrooms!

The layout is as follows;

Ground floor:

Spacious front garden with the possibility to park several motor vehicles, entrance of the house, central hall / corridor, front side room with meter cupboard, a toilet room with a wall closet and a sink and the meter cupboard for the kitchen, L-shaped living/dining room with patio doors to the garden at the rear, an open kitchen plan with an L-shaped kitchen unit with a stainless steel gas stove with oven and extractor hood, an porcelain sink and a dishwasher, utility room with the location of the central heating boiler, the connection for the washing machine, a kitchenette with a sink and a skylight, entrance to the side extension with a bedroom and a rear exit to the garden. The surrounding garden is well cared for and equipped with various green borders, a pond, sitting areas, a wooden shed, water connection and a free standing sun porch, via the garden at the side there is also a wooden open storage space and a entrance to the garden at the front.

First floor:

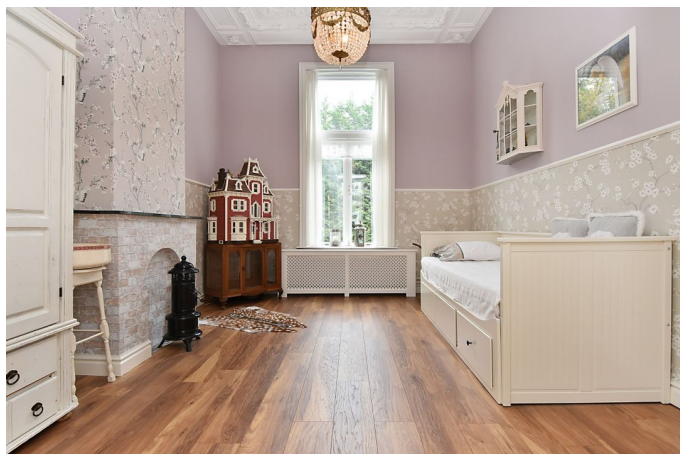
Landing/hallway with access to a small balcony at the front, rear bedroom with an en suite bathroom with a bathtub, a shower, a double sink with furniture, a design radiator and a wall toilet closet, bedroom at the front with a bedroom at the rear and en suite doors with stained glass sliding doors and cupboards.

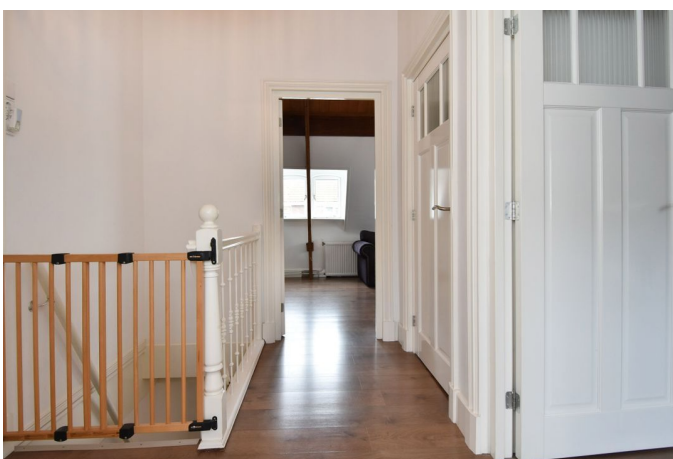
## Second floor:

Landing with space storage cupboard, bedroom at the front over the entire width with a dormer window in the front roof plane and a tilt window in the rear roof plane, rear side bedroom with a Velux tilt window, kitchen at the rear with a gas hob, an oven, a flat screen extractor, a fridge/freezer, the connection for the washing machine, a stainless steel sink and a Velux tilt window, bathroom with a toilet, a shower cubicle, a washbasin with furniture, a connection for the washing machine and a Velux tilt window.

## Details:

- \* Own ground
- \* Usable living area approx. 249 m<sup>2</sup>
- \* Total plot area 695 m<sup>2</sup>
- \* Garden around the house
- \* Well-maintained and attractive garden
- \* Possibility to set up multiple vehicles on your own property
- \* Well suited for double occupancy due to the presence of 2 kitchens and 2 bathrooms
- \* Original built in 1872
- \* Internally renovated after purchase in 2016
- \* Total 6 to 7 bedrooms
- \* Ground floor partly equipped with underfloor heating
- \* Hood is insulated from the inside
- \* Energy label C
- \* Additional terms and conditions of sale apply

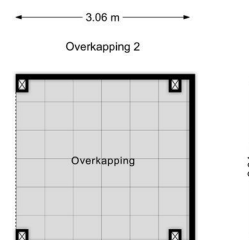
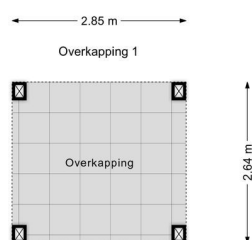
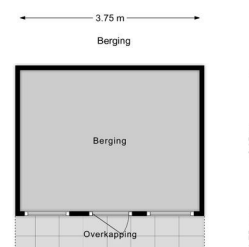














**Je huis verkopen  
zonder zorgen?**

Kies voor een NVM-makelaar.



Zeker weten.

